



BRAVO PREMIUM GEMMA BEACH RESORT

MARSA ALAM

Egitto

TESTATO PER TE DA



**Handy
Superabile**

ASSOCIAZIONE DI
PROMOZIONE SOCIALE

(Verifica nel rispetto dei requisiti certificazione ISO 9001 di qualità)

Ultimo aggiornamento scheda 2023


ALPITOURWORLD



**Handy
Superabile**
ASSOCIAZIONE DI
PROMOZIONE SOCIALE

BRAVO GEMMA BEACH RESORT– MARSA ALAM

TESTATO E AGGIORNATO DA [HANDY SUPERABILE](http://www.handysuperabile.org) NEL 2023

Tel. 3498505727 – www.handysuperabile.org – info@handysuperabile.org

SCHEDA STRUTTURA RICETTIVA

Finalità della scheda

La presente scheda ha l'obiettivo di fornire informazioni attendibili sull'accessibilità della struttura, a supporto di una scelta consapevole da parte dell'ospite.

Non costituisce certificazione di totale assenza di barriere, in quanto le valutazioni devono sempre essere rapportate alle esigenze individuali.

Metodo di verifica

Le informazioni riportate derivano da una verifica effettuata in loco e descrivono lo stato dell'accessibilità rilevato alla data indicata in calce alla scheda.

Aggiornamenti e conferme

Nel tempo, alcune caratteristiche, servizi o attrezzature della struttura possono subire variazioni.

Per questo motivo, in fase di prenotazione, è sempre consigliato richiedere conferma delle specifiche esigenze di accessibilità.

Servizi del Tour Operator

Per quanto riguarda i servizi alberghieri, le attrezzature, i trasferimenti, le escursioni ed eventuali servizi particolari, fa riferimento quanto riportato nella scheda ufficiale della struttura e nel catalogo del Tour Operator, nonché quanto comunicato dall'agenzia in fase di prenotazione.

Eventuali servizi aggiuntivi o personalizzati possono essere soggetti a supplemento.

Diritti d'autore

Tutti i testi, le informazioni e le immagini fotografiche contenute nella presente scheda sono di proprietà di Handy Superabile.

È vietata la riproduzione, anche parziale, senza l'esplicito consenso dell'autore.

Associazione di promozione speciale 'Handy Superabile'

Sede legale: Via Isola dello Sparviero n. 2 – Follonica (Grosseto)

cell. 349 8505727 - Web site: www.handysuperabile.org – e.mail: info@handysuperabile.org

Contents

INFORMAZIONI GENERALI.....	5
BREVE DESCRIZIONE DELLE FACILITAZIONI PER TIPOLOGIA DI BISOGNI SPECIALI	6
ARRIVO ALLA STRUTTURA.....	8
COME RAGGIUNGERE LA STRUTTURA.....	8
IN AEREO	8
Percorsi tattili per ciechi e ipovedenti.....	8
bus non adattato per il trasporto dei clienti in carrozzina	10
PERCORSO DAL PARCHEGGIO PRIVATO/PUBBLICO ALL'INGRESSO	10
INGRESSO STRUTTURA.....	11
HALL - RECEPTION.....	13
CAMERE	14
Servizi igienici nella camera adattata n.1125 degli ospiti con mobilità ridotta	17
Servizi igienici standard camera N. 1125, adattata per gli ospiti con mobilità ridotta	19
BAR E RISTORANTI	22
LOBBY BAR.....	22
BAR MAYA.....	23
POOL BAR PIZZERIA.....	24
BAR LAGUNA IN SPIAGGIA	26
BAR CLUB HOUSE.....	27
RISTORANTE PRINCIPALE TERRA D'ORIENTE.....	29
RISTORANTE LA MIA AFRICA	34
RISTORANTE ALADINO	36
PERCORSI INTERNI E SERVIZI COMUNI	38
Percorsi interni	38
Servizi igienici comuni nei pressi del Teatro.....	40
Servizi igienici comuni nei pressi della Hall.....	42
Servizi igienici comuni nei pressi del Ristorante.....	43
Servizi igienici comuni nei pressi del Club House	44
Servizi igienici comuni nei pressi della Piscina e Pool Bar Pizzeria	45

PISCINE	47
SPIAGGIA.....	51
ATTIVITÀ SPORTIVE/RICREATIVE E MINICLUB	54
Attività sportive.....	54
Palestra/Fitness	56
Miniclub/area giochi.....	56
Teatro.....	58
Negozi.....	59
Sala meeting	60
Centro benessere - Spa	61
Centro diving	64
BANANA REEF in gommone veloce	68
SHA'AB GHADEER in gommone veloce	68
STUDI MEDICI/STRUTTURE SANITARIE	69
Ospedali nei pressi della struttura.....	69
Eventuali strutture per la dialisi.....	69
Studio medico in struttura	69

INFORMAZIONI GENERALI

Nome struttura ricettiva

Bravo Gemma Resort

Tipologia

Hotel/albergo/resort

Indirizzo

Dorroy Bay

Città/località

Regione

Stato

Marsa Alam

Governatorato di Marsa Alam

Egitto

Contatti (telefono)

Telefono: 01119690202





Sito web

<https://www.alpitour.it/vacanze/egitto/marsa-alam/bravo-premium-gemma-beach-resort>

Breve descrizione

Dista 90 km dall'aeroporto e si trova 23 km a sud del villaggio di Marsa Alam. La durata del trasferimento è di circa un'ora e 15 minuti. Si affaccia direttamente sulla spiaggia e si suddivide in diversi blocchi che ospitano camere, fra cui **6 camere doppie Superior adatte per gli ospiti con disabilità**. E' un elegante resort fronte mare, sulla costa del Mar Rosso, con accesso diretto a una lunga spiaggia di sabbia corallina e acque limpide ideali per snorkeling e relax. Offre un'ampia gamma di servizi, garantendo un'esperienza vacanziera completa in formula all-inclusive. La struttura è apprezzata per l'atmosfera accogliente, l'ospitalità del personale e gli spazi ben curati immersi in giardini. La posizione permette di esplorare le meraviglie naturali del Mar Rosso e offre numerose attività acquatiche oltre al semplice relax.

BREVE DESCRIZIONE DELLE FACILITAZIONI PER TIPOLOGIA DI BISOGNI SPECIALI

	<p>DISABILI MOTORI</p> <p>TRASFERIMENTI: Non esistono bus/navette attrezzati per il trasporto di persone con grave disabilità su carrozzina. Si consiglia pertanto di chiedere al Tour operator, all'atto della prenotazione, un trasferimento privato in minibus o taxi privato (a pagamento), entrambi non attrezzati, ma tuttavia, più agevoli per raggiungere la struttura.</p> <p>PERCORSI INTERNI E AREE COMUNI: Il Gemma beach resort risulta accessibile, in piano o con rampe, e con ampi spazi.</p> <p>CAMERA E SERVIZI: 6 camere adattate: la camera e il bagno risultano spaziosi con wc dotato di maniglione e doccetta interna, doccia spaziosa con bordo di contenimento acqua. I percorsi che collegano la camera adattata visitata con le altre aree comuni variano dai 110 ai 400 m per la spiaggia.</p> <p>SPIAGGIA: le prime postazioni di ombrellone sono raggiungibili dalla piscina in piano, con percorso di ca. 100 m, su fondo in sterrato misto a sabbia compatta e percorribile con carrozzina (preferibile un propulsore elettrico); RISTORANTE possibilità di riservare un tavolo al ristorante centrale, con spazio sottostante i tavoli sufficiente per accostamento carrozzina. E' previsto il servizio al tavolo con personale a disposizione.</p>
	<p>NON VEDENTI & IPOVEDENTI</p> <p>CANE GUIDA: Per l'accesso è necessario inviare una richiesta preventiva in fase di prenotazione, che sarà valutata dalla Direzione della struttura. Si informa però che in Egitto non esiste una normativa che garantisca il diritto di accesso dei cani guida; pertanto, le politiche possono variare da hotel a hotel</p> <p>SEGNALI TATTILI: non presenti (sistema loges/vettore, e diversi colori in prossimità di cambio direzione e scalini o rampe).</p> <p>PANNELLI/MAPPE TATTILI: non presenti (In camera è presente un avvisatore acustico dell'allarme antincendio).</p> <p>RISTORANTI: non presente carta menù in braille e/o caratteri large print, ma il personale è disponibile ad aiutare il cliente nel servizio al tavolo.</p>
	<p>SORDI & IPOACUSICI</p> <p>Alla reception sono presenti brochure informative per non udenti. In camera manca un avvisatore ottico per l'allarme antincendio.</p>
	<p>PERSONE DIALIZZATE</p> <p>Il centro dialisi più vicino si trova a Marsa Alam e dista 27 km circa, il ONE DAY SURGERY HOPITAL</p> <p>Ospedale Porto Ghalib 89 km dalla struttura, km 72 Quseir- Marsa Alam Road (065) 3700122, (065) 3700120 http://www.portghalibhospital.com/site/about.php</p>



PERSONE CON INTOLLERANZE & ALLERGIE ALIMENTARI

Il ristorante principale dispone di un angolo con alimenti per clienti con intolleranze alimentari. Si può richiedere all'atto della prenotazione una welcome box contenente un kit di prodotti confezionati senza glutine firmati Schär. Il cliente, in ogni caso dovrà comunicare al tour operator, al momento della prenotazione, le proprie esigenze, e contattare, all'arrivo in hotel, il responsabile della ristorazione, per la verifica delle modalità di preparazione ed erogazione dei pasti. Handy Superabile tuttavia non garantisce la non contaminazione degli alimenti distribuiti al buffet



FAMIGLIE CON BAMBINI

La struttura dispone del miniclub da 4 a 17 anni, con area giochi esterna; altra area giochi dedicata ai piccoli è situata nei pressi della piscina. Orario 9.30-17.30, con pranzo, cena (orario 19.30), e merenda con gli animatori.



ARRIVO ALLA STRUTTURA

COME RAGGIUNGERE LA STRUTTURA

IN AEREO

Servizio di assistenza per persone con disabilità

Si tutte le fasi, sia all'arrivo che alla partenza, avvengono con l'assistenza di personale specifico, addestrato ad assistere i passeggeri disabili

Imbarco/sbarco del passeggero con mobilità ridotta

Con sedia di cortesia e Ambulift elevatore dove avviene il passaggio sulla propria sedia a rotelle, e da qui il trasporto fino alla sala arrivi



Percorsi tattili per ciechi e ipovedenti

No

Presente un locale wc accessibile con maniglie di sostegno

Si, a sinistra reclinabile

Tipologia del Wc e spazio libero dalle parti e frontalmente

privo di dente frontale aperto e spazio sufficiente per accostamento laterale con la carrozzina.

Presente una doccetta flessibile

SI

Larghezza utile porta di ingresso WC

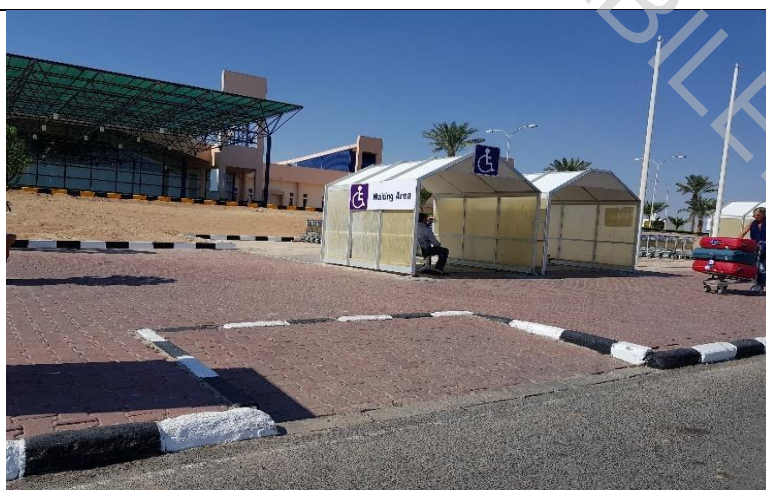
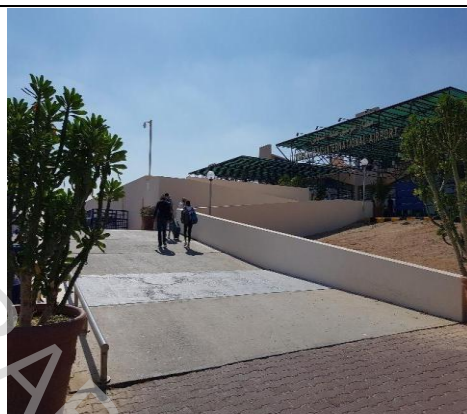
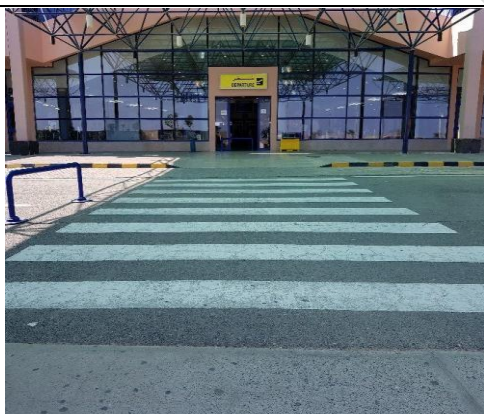
Superiore a 80 cm



Percorso dall'uscita dell'aeroporto al parcheggio

Attraversato il passaggio pedonale, tramite piccola rampa di raccordo, si raggiunge il parcheggio, dopo aver superato 2 rampe in successione, in discesa, di lunghezza ca. 15 metri, con pendenza ca. 6/7%.

Di fronte al parcheggio è presente un'area di attesa, riparata dal sole, riservata ai viaggiatori con disabilità. Il parcheggio è posto di fronte, a pochi metri, ed è raggiungibile tramite rampetta che raccorda il marciapiedi con il manto stradale



TRASFERIMENTI

Durata del trasferimento, in auto/bus dall'aeroporto

Il Sataya dista circa 90 km e la durata del trasferimento dall'aeroporto alla struttura è di circa 70 minuti in bus/auto.

Per il trasferimento è disponibile

bus non adattato per il trasporto dei clienti in carrozzina

E' possibile richiedere o noleggiare all'atto della prenotazione, un trasferimento privato (possibile un supplemento)

Taxi/mezzi non adattati per il trasporto di persone in carrozzina manuale



Note eventuali

Nell'aerostazione è presente una pizzeria e uno snack bar se si vuole consumare uno spuntino. All'uscita dell'aeroporto si attraversa una porta automatica ed un passaggio pedonale ben raccordato con il marciapiedi.

PERCORSO DAL PARCHEGGIO PRIVATO/PUBBLICO ALL'INGRESSO

Percorso dal parcheggio all'ingresso

Per raggiungere l'ingresso si deve superare un marciapiedi, attraverso una delle 2 rampe di raccordo, speculari, segnalate con logo: rampa sinistra lunghezza 168 cm, larghezza 136 cm e pendenza 7 % e rampa destra lunghezza 150 cm, larghezza 136 cm e pendenza 9 %.



Note eventuali

L'ingresso è regolato da una sbarra di sicurezza con personale addetto al controllo



INGRESSO STRUTTURA

Ingresso accessibile

Principale

Modalità di accesso alla struttura

Dal marciapiedi la porta d'ingresso è raggiungibile in piano.

Tipologia della porta di ingresso principale

A vetri, due ante apribile da ambo i lati, a barra verticale

Tipologia della porta interna che conduce alle aree comuni e alle camere

A 2 ante, con larghezza utile superiore a 90 cm, apribile a barra, ma all'esterno, e con molla di richiamo troppo rapida





Larghezza utile porta/varco d'ingresso esterna e interna

superiore a 90 cm

Indicatori e mappe tattili

No

HALL - RECEPTION
Hall raggiungibile
In piano
Altezza banco di ricevimento
113 cm
Personale multilingue
Si


Tipologia di materiale informativo
brochure
È prevista assistenza iniziale ai visitatori con disabilità
con giro di orientamento della struttura, accompagnamento in camera e servizio di facchinaggio

CAMERE

Tipologia e numero delle camere

Sono presenti 313 camere tra cui superior, che possono ospitare fino a 2 adulti e 2 bambini o 3 adulti e 1 bambino, camere deluxe con letto matrimoniale, con massima occupazione 2 adulti, e family room con una cameretta doppia e una camera matrimoniale, che possono ospitare fino a 4 adulti o 3 adulti e 1 bambino. Le camere sono distribuite in 6 blocchi
Tutte le camere sono dotate di aria condizionata, TV satellitare, telefono, cassetta di sicurezza, minifrigo, asciugacapelli e con terrazza. Su richiesta, sono disponibili anche camere superior comunicanti. Culle disponibili su richiesta.

Camere attrezzate/fruibili per gli ospiti con mobilità ridotta:

numero 6 camere doppie Superior adattate (2 per ogni blocco) identiche

Tipologia e numero camera visitata

Numero camera 1125 Superior (max occupazione 3 persone) Blocco 1.

Quelle più vicine ai servizi e al mare sono quelle del blocco 1. Ogni blocco dispone di una piscina con vasca a sfioro e con accesso tramite scaletta.



Ubicazione

Piano terra

Modalità di accesso alla camera/appartamento visitato

attraverso rampa lunga 200 cm, larghezza maggiore di 90 cm, con pendenza 4,5 %, presente all'ingresso di ogni blocco di camere.

Larghezza utile porta di ingresso

80 cm



Apertura porta di ingresso

verso l'interno a leva , con tessera magnetica e sforzo moderato

Tipologia e altezza del letto

Numero 1 letto matrimoniale alto 47 cm

Spazio libero ai lati del letto

A sinistra, a destra e frontale superiore a 90 cm



Telefono in camera con punto sul tasto 5 per ospiti ipo/non vedenti
Si
Telefono DTS con tastiera e display per ospiti ipo/non udenti
No
Tipologia dell'armadio
Cabina armadio ad ante

Altezza da terra dell'appendiabiti
140 cm
Spazio libero sottostante la scrivania
67 cm
Altezza comando controllo ambientale temperatura
130 cm
In camera sono disponibili
cassaforte, frigobar, wifi, tv sat e bollitore acqua
Larghezza utile porta ingresso terrazzo/balcone/giardino se presente
113 cm
Accesso al terrazzo/balcone/giardino se presente
tramite guida larga alta 2cm e larga 10 cm



Note eventuali

Corrente elettrica a 220 volt, con prese che non necessitano di adattatore. Le prese sono a 2 fori.

Servizi igienici nella camera adattata n.1125 degli ospiti con mobilità ridotta

Accesso al locale

In piano

Larghezza utile porta di ingresso

100 cm

Tipologia della porta

ad anta apribile verso l'esterno

Tipologia della maniglia

a pomello

Altezza WC

48 cm

Sedile WC a parte frontale

Continua (priva di dente frontale)

Maniglioni di sostegno

Fisso su lato sinistro e reclinabile su lato destro

Doccetta flessibile a lato del wc

NO, ma attraverso una manopola posta a lato del wc è possibile comandare il getto dell'acqua che esce dall'ugello posto all'interno del vaso



Ugello all'interno del vaso

Spazio libero ai lati del wc

A sinistra di 18 cm, a destra e frontale superiore a 90 cm

Lavabo con spazio sottostante per accostamento carrozzina

73 cm



Altezza da terra bordo inferiore specchio

Specchio fisso inclinato con bordo inferiore a 130 cm da terra

Altezza da terra asciugacapelli

145 cm

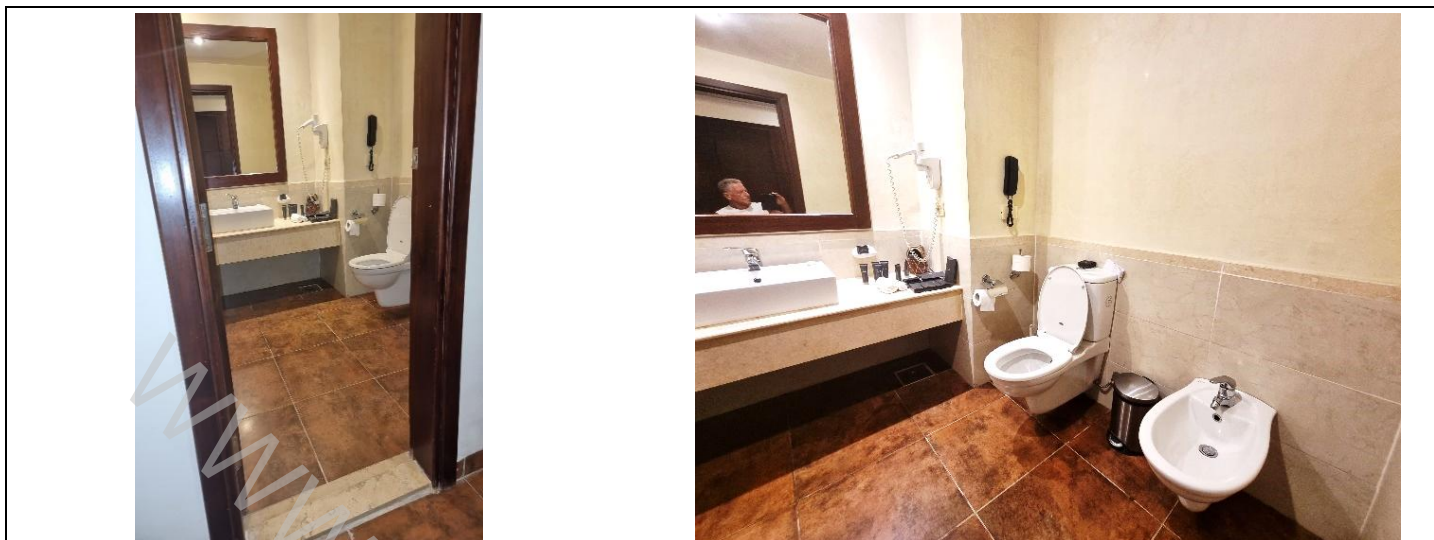
Portasciugamani

Doccia altezza 170 cm da terra

Lavabo 165 cm da terra

Disponibile doccia accessibile agli ospiti con mobilità ridotta
Si
Tipologia doccia
Di tipo aperto con bordo di contenimento dell'acqua alto 0,5 cm

Sedia doccia
sedile reclinabile alto 45 cm, dimensioni 45 X 35 cm
Maniglione di sostegno
SI
Presenza di soffione o saliscendi
Saliscendi ad altezza minima di 124 cm
Servizi igienici standard camera N. 1125, adattata per gli ospiti con mobilità ridotta
Accesso al locale
in piano
Larghezza utile porta di ingresso
70 cm con soglia larga 11 cm e alta 2 cm



Tipologia della porta
ad anta apribile verso l'interno
Tipologia della maniglia
a pomello
Altezza WC
42 cm
Sedile WC a parte frontale
Continua (priva di dente frontale)
Maniglioni di sostegno
privo di maniglioni di sostegno
Spazio libero ai lati del wc
a sinistra di 44 cm, a destra 30 cm e frontale superiore a 90 cm
Campanello elettrico/telefono a lato wc
Telefono (posto a 117 cm da terra)
Lavabo con spazio sottostante per accostamento carrozzina
42 cm
Altezza da terra bordo inferiore specchio
Specchio fisso con bordo inferiore a 90 cm da terra
Altezza da terra asciugacapelli
128 cm
Disponibile doccia accessibile agli ospiti con mobilità ridotta

No

Tipologia doccia

Box con dimensioni 96 X 180 cm e varco di apertura 72 cm con soglia larga 18 cm, e scalino interno di 5 cm ed esterno 10 cm



BAR E RISTORANTI

Descrizione:

Il ristorante principale Terra d'Oriente offre servizio a buffet e chef italiano;
il ristorante tematico, La mia Africa propone un menù con piatti della cucina mediterranea;
Il ristorante tematico Aladino, un menù orientale;
Lobby bar presso la reception aperto h24, Pizzeria - bar in piscina, Laguna bar in spiaggia, bar presso la Club House (dalle 18 alle 23)

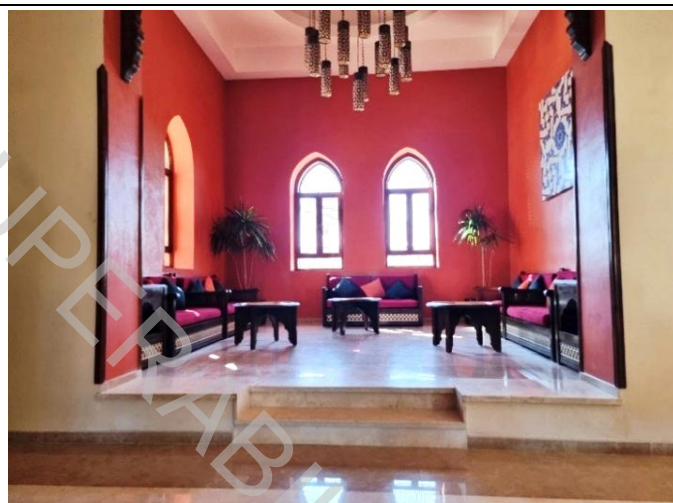
LOBBY BAR

Ubicazione

Al piano terra nella hall

Modalità di accesso

In piano; Area con tavolini da salotto e divanetti; sono presenti anche salottini adiacenti al bar ma raggiungibili solo tramite due scalini.



Pavimentazione

Liscia

Larghezza utile della porta di ingresso

Varco aperto

Scalino battiporta di altezza

Varco aperto

Altezza del banco ribassato inferiore a 100 cm

110 cm senza parte ribassata

Tipologia dei tavoli

4 gambe



BAR MAYA

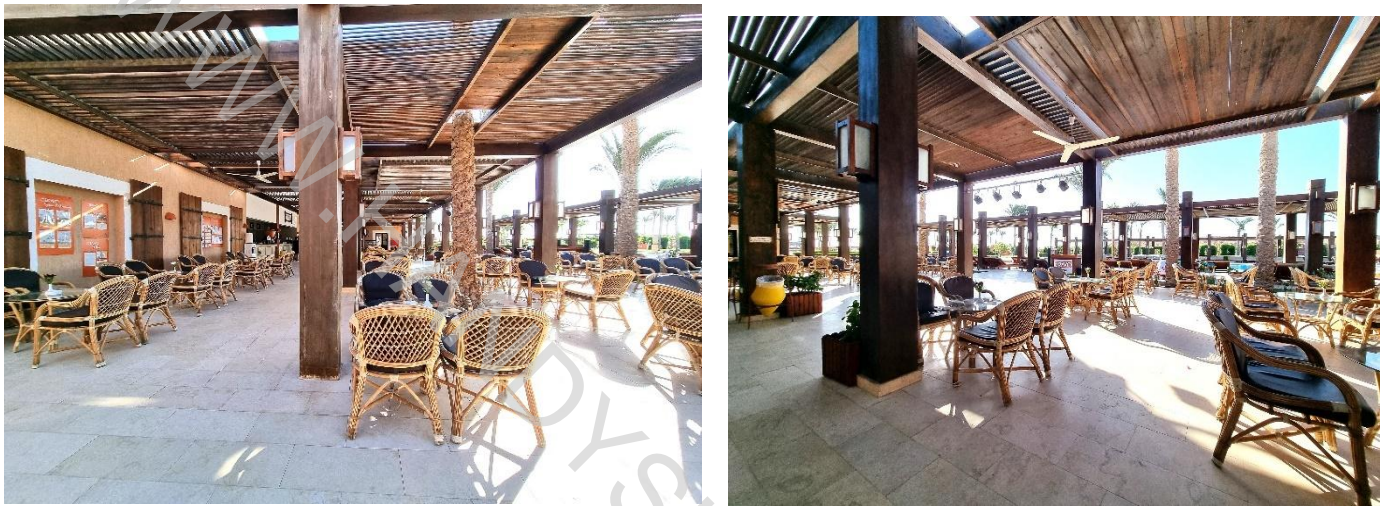

Ubicazione

Al piano terra nei pressi delle camere (alla fine dei blocchi camere 1 e 2)



Modalità di accesso
In piano
Pavimentazione
Liscia
Larghezza utile della porta di ingresso
Varco aperto
Scalino battiporta di altezza
Varco aperto
Altezza del banco ribassato inferiore a 100 cm
115 cm senza parte ribassata
Tipologia dei tavoli
Tavolini da salotto e divanetti
POOL BAR PIZZERIA
Il locale si trova nei pressi
della piscina e della spiaggia

Ubicazione
Al piano terra nei pressi della piscina e della spiaggia
Modalità di accesso
In piano
Pavimentazione

Liscia
Larghezza utile della porta di ingresso
Varco aperto
Altezza del banco ribassato inferiore a 100 cm
112 cm senza parte ribassata
Tipologia dei tavoli
Tavoli bassi da bar

Note eventuali
Durante il tea time, nel tardo pomeriggio, offre un'ottima pizza, con forno a legna, e snack vari.


BAR LAGUNA IN SPIAGGIA

Ubicazione

piano terra nei pressi della spiaggia

Modalità di accesso

Raggiungibile attraverso un percorso su sabbia battuta, e rampa lato spiaggia lunga ca. 8 metri, e pendenza del 8/20% oppure rampa lato opposto lunga ca. 30 metri, e pendenza del 4/13%

Pavimentazione

Liscia

Larghezza utile della porta di ingresso

Varco aperto



Altezza del banco ribassato inferiore a 100 cm

NO banco ribassato. H 110 cm



Servizi igienici accessibili

In prossimità con scalino e spazi ristretti. I più vicini accessibili si trovano alla piscina, a ca. 100 metri (vedi sezione percorsi interni e servizi comuni)

BAR CLUB HOUSE

Il locale si trova nei pressi

del ristorante

Ubicazione

Piano terra





Modalità di accesso

In piano

Pavimentazione

Liscia

Larghezza utile della porta di ingresso

90 cm

Altezza del banco ribassato inferiore a 100 cm

110 cm, senza parte ribassata

Il locale dispone di dehors

Si con tavoli da salotto



RISTORANTE PRINCIPALE TERRA D'ORIENTE

Ubicazione

Al piano terra nei pressi della hall e della camera adattata blocco 1 e 2

Modalità di accesso

In piano e tramite rampa dalle camere



Pavimentazione

Liscia



Larghezza utile della porta di ingresso

Superiore a 90 cm

Banco del buffet se presente

Altezza da terra 90 cm



I distributori del caffè e latte, durante la colazione, sono posti ad un'altezza di
Caffè e latte, durante la colazione, vengono serviti direttamente al tavolo
Ad un cliente con mobilità ridotta e/o non vedente è possibile riservare sempre lo stesso tavolo
Si
Servizio al tavolo per persone con disabilità
Si
Tipologia dei tavoli
con supporto centrale, stessa tipologia dei tavoli interni ed esterni

Altezza utile sotto il tavolo per accostamento carrozzina
76 cm
Il ristorante dispone di veranda/dehors esterna
Si


Modalità di accesso alla veranda/dehors esterna se è presente

In piano

Note eventuali

Nella sala esterna si trova una postazione con forno a legna per pizza e focacce e una postazione per show cooking di primi e cuoco italiano, mentre all'esterno, per la sera, è presente una postazione con grill dove si possono gustare piatti di carne e di pesce.

Tutte le postazioni raggiungibili in piano.



Servizi igienici comuni fruibili da un ospite con ridotta mobilità
Si (vedi "servizi igienici accessibili nei percorsi interni e servizi comuni")
INFO PER I PICCOLI OSPITI
Disponibilità di seggioloni per neonati
Si
Area riservata al pranzo per i piccoli ospiti con gli animatori
SI
Servizio di biberoneria
No

INFO PER INTOLLERANZE/ALLERGIE ALIMENTARI
Note eventuali
Il cliente con intolleranze alimentari dovrà segnalare le proprie esigenze, all'atto della prenotazione. Al momento dell'arrivo in hotel, dovrà poi contattare il responsabile della ristorazione per riconfermare le proprie esigenze e ottenere informazioni circa le modalità di preparazione ed erogazione dei pasti" (Handy Superabile e il Tour Operator non possono tuttavia garantire la non contaminazione).

RISTORANTE LA MIA AFRICA

Ubicazione

Al piano terra nei pressi della piscina



Modalità di accesso

In piano e tramite rampa dalle camere

Pavimentazione

Liscia

Larghezza utile della porta di ingresso

Superiore a 90 cm

Altezza del banco ribassato inferiore a 100 cm

NO

Ad un cliente con mobilità ridotta e/o non vedente è possibile riservare sempre lo stesso tavolo

Si

Servizio al tavolo per persone con disabilità

Si

Tipologia dei tavoli

con supporto centrale

Altezza utile sotto il tavolo per accostamento carrozzina

70 cm

Il ristorante dispone di veranda/dehors esterna

Si



Modalità di accesso alla veranda/dehors esterna se è presente

In piano

Servizi igienici comuni fruibili da un ospite con ridotta mobilità

Si (vedi "servizi igienici accessibili nei percorsi interni e servizi comuni")

INFO PER INTOLLERANZE/ALLERGIE ALIMENTARI

Note eventuali

Il cliente con intolleranze alimentari dovrà segnalare le proprie esigenze, all'atto della prenotazione. Al momento dell'arrivo in hotel, dovrà poi contattare il responsabile della ristorazione per riconfermare le proprie esigenze e ottenere informazioni circa le modalità di preparazione ed erogazione dei pasti" (Handy Superabile e il Tour Operator non possono tuttavia garantire la non contaminazione).

RISTORANTE ALADINO
Ubicazione
Al piano terra nei pressi della piscina e del club house
Modalità di accesso
Raggiungibile in piano dal club house e tramite scala superabile tramite rampa dall'area piscina e spiaggia

Pavimentazione
Liscia
Larghezza utile della porta di ingresso
Superiore a 90 cm
Ad un cliente con mobilità ridotta e/o non vedente è possibile riservare sempre lo stesso tavolo
Si
Servizio al tavolo per persone con disabilità
Si
Tipologia dei tavoli
a 4 gambe
Altezza utile sotto il tavolo per accostamento carrozzina
65cm
Il ristorante dispone di veranda/dehors esterna

Si



Modalità di accesso alla veranda/dehors esterna se è presente

In piano

Servizi igienici comuni fruibili da un ospite con ridotta mobilità

Si, presenti nel club house e nella zona piscina adiacenti
(vedi "servizi igienici accessibili nei percorsi interni e servizi comuni)

INFO PER INTOLLERANZE/ALLERGIE ALIMENTARI

Note eventuali

Il cliente con intolleranze alimentari dovrà segnalare le proprie esigenze, all'atto della prenotazione. Al momento dell'arrivo in hotel, dovrà poi contattare il responsabile della ristorazione per riconfermare le proprie esigenze e ottenere informazioni circa le modalità di preparazione ed erogazione dei pasti" (Handy Superabile e il Tour Operator non possono tuttavia garantire la non contaminazione).

PERCORSI INTERNI E SERVIZI COMUNI

Percorsi interni

Distanze approssimative dalla camera/appartamento/bungalow visitato e destinato ai clienti con disabilità fino alle diverse aree comuni principali

Dalla CAMERA visitata all' INGRESSO (Hall)	170m
Dalla CAMERA visitata al RISTORANTE PRINCIPALE	120m
Dalla CAMERA visitata alla PISCINA PRINCIPALE	260m
Dalla CAMERA visitata alla SPIAGGIA	400m



Lungo i percorsi interni sono presenti segnali tattili in sistema loges, per non vedenti

No

Lungo i percorsi sono presenti segnali informativi direzionali delle varie aree comuni

Si

Indicare se i percorsi di collegamento con le aree comuni sono in piano o con rampe o con scalini, oltre a quelli già descritti

PERCORSI DAI VARI BLOCCHI DELLE CAMERE ALLE AREE COMUNI

- Dalle camere dei blocchi 5 e 6, dove si trova anche la sala fitness, per raggiungere le camere dei blocchi sottostanti 3 e 4, e la piscina relax si deve superare una doppia rampa interrotta da un ripiano orizzontale di 15 m X 2, con pendenza 8,5% la prima e 11% la seconda.
- Da queste camere per raggiungere quelle dei blocchi 1 e 2 si deve superare una doppia

rampa interrotta da un ripiano orizzontale di cui la prima di 17 m con pendenza 8,5% e la seconda di 15 m e pendenza 11 %.

- Dalla camera visitata, num. 1125, adattata per gli ospiti con mobilità ridotta, nel blocco 1, e quella del blocco 2, percorsi poche decine di metri, per raggiungere le altre aree comuni, si deve superare una rampa lunga 18 m, con pendenza del 8,5/9 %



- Superata la rampa si raggiungono in piano il ristorante principale Terra d'Oriente e di fronte il negozio del Bravo; successivamente, deviando sulla destra, si raggiunge, in piano, la reception, e l'area shopping, mentre proseguendo a dritto, si raggiungono in piano, sulla sinistra, in successione, la Spa, il Club House bar e il ristorante Aladino.
- Per raggiungere l'area piscine e la spiaggia si deve superare una rampa lunga 18 m con pendenza del 7,5/8 %.



- Alla fine della rampa proseguendo sulla sinistra si raggiungono la piscina, l'area giochi, il pool bar pizzeria, il ristorante La mia Africa, su un percorso prima in porfido, a superficie a tratti irregolare, e poi su pavimentazione liscia, mentre proseguendo dritto si raggiunge la spiaggia, su un tratto in sabbia compatta.

Servizi igienici comuni nei pressi del Teatro

Modalità di accesso

in piano

Larghezza utile porta di ingresso

doppia apribile a leva, verso l'interno, e larghezza utile esterna di 75 cm e interna di 67 cm con soglia alta 2 cm e larga 11 cm.



Tipologia della porta

ad anta apribile verso l'interno

Tipologia della maniglia

a leva

Altezza WC

40 cm

Sedile WC a parte frontale

Continua (priva di dente frontale)



Maniglioni di sostegno

privo di maniglioni di sostegno

Doccetta flessibile a lato del wc

Si

Spazio libero ai lati del wc
a sinistra di 29 cm, a destra e frontale superiore a 90 cm
Lavabo con spazio sottostante per accostamento carrozzina
70 cm
Altezza da terra bordo inferiore specchio
130 cm, specchio fisso con bordo inferiore
Servizi igienici comuni nei pressi della Hall
Modalità di accesso
In piano
 
Larghezza utile porta di ingresso
90 cm
Tipologia della porta
ad anta apribile verso l'interno
Tipologia della maniglia
a pomello
Altezza WC
42 cm
Sedile WC a parte frontale
Continua (priva di dente frontale)
Maniglioni di sostegno
Reclinabile sul lato sinistro e fisso a parete sul lato destro

Doccetta flessibile a lato del wc
Si
Spazio libero ai lati del wc
a sinistra e frontale superiore a 80 cm
Lavabo con spazio sottostante per accostamento carrozzina
72 cm
Tipologia specchio
specchio fisso

Servizi igienici comuni nei pressi del Ristorante
Modalità di accesso
in piano
Larghezza utile porta di ingresso
90 cm
Tipologia della porta
ad anta apribile verso l'esterno



Tipologia della maniglia
a leva
Altezza WC
42 cm
Sedile WC a parte frontale
continua priva di dente frontale

Maniglioni di sostegno
reclinabile sul lato sinistro e fisso a parete sul lato destro
Docchetta flessibile a lato del wc
Si
Spazio libero ai lati del wc
a destra di 25 cm, a sinistra e frontale superiore a 90 cm
Lavabo con spazio sottostante per accostamento carrozzina
72 cm
Altezza da terra bordo inferiore specchio
Specchio con bordo inferiore a 105cm da terra
Servizi igienici comuni nei pressi del Club House
Modalità di accesso
in piano
Larghezza utile porta di ingresso
89 cm
Tipologia della porta
ad anta apribile verso l'esterno

Tipologia della maniglia
a leva
Altezza WC
50 cm

Sedile WC a parte frontale
continua priva di dente frontalee
Maniglioni di sostegno
fisso a parete sul lato sinistro e reclinabile sul lato destro
Doccetta flessibile a lato del wc
Si
Spazio libero ai lati del wc
a sinistra di 31 cm, a destra e frontale superiore a 90 cm
Lavabo con spazio sottostante per accostamento carrozzina
70 cm
Altezza da terra bordo inferiore specchio
specchio fisso con bordo inferiore a 118 cm da terra
Servizi igienici comuni nei pressi della Piscina e Pool Bar Pizzeria
Modalità di accesso
In piano

Larghezza utile porta di ingresso
75 cm
Tipologia della porta
ad anta apribile verso l'esterno
Tipologia della maniglia
a leva

Altezza WC
46 cm
Sedile WC a parte frontale
continua priva di dente frontale
Maniglioni di sostegno
reclinabile sul lato sinistro e fisso a destra
Doccetta flessibile a lato del wc
Si
Spazio libero ai lati del wc
a destra di 33 cm, a sinistra e frontale superiore a 90 cm
Lavabo con spazio sottostante per accostamento carrozzina
72 cm
Altezza da terra bordo inferiore specchio
specchio inclinato e bordo inferiore a 110 cm da terra

PISCINE

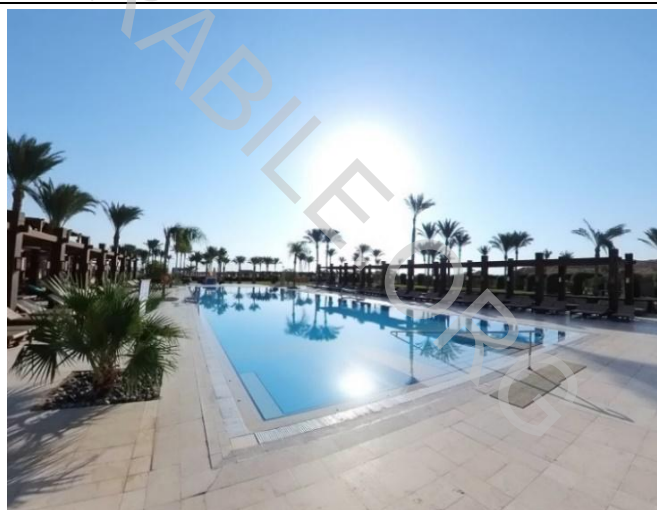
A disposizione degli ospiti due piscine per adulti scoperte, di cui una relax, una piscina per bambini e una dedicata al centro diving per prove immersioni

L'area piscine principali è accessibile in piano ma le vasche sono prive di sollevatore.

Il villaggio dispone inoltre di una piscina coperta presso il centro Spa, accessibile in piano.

Ubicazione

Al piano terra nei pressi della hall



Modalità di accesso all'area piscine

Raggiungibile dalla hall attraverso una rampa lunga 18 metri con pendenza dell' 7,5/8 % e un percorso di poche decine di metri, prima in porfido e poi su pavimentazione liscia e scorrevole.



PISCINA PER ADULTI

Accesso alla vasca della piscina per adulti tramite

rampa digradante, con 8 + 4 scalini e corrimano

Per facilitare l'ingresso in acqua agli ospiti con disabilità motoria è disponibile

Eventuale sedia anfibia tipo job della spiaggia e rampa digradante

Il personale può offrire assistenza alle persone disabili per il trasporto con l'ausilio

SI

Profondità della vasca

140 cm

Altezza bordo-livello acqua

a sfioro

Servizi igienici fruibili nelle vicinanze della piscina

Si, nei pressi del Pool Bar (vedi "servizi igienici aree comuni)

Nell'area piscina si trova una doccia

delimitata da cordolo largo 15 cm e alto 13 cm

Tipologia della doccia

aperta



Seduta per la doccia

Priva di seduta

PISCINA PER BAMBINI

adiacente alla piscina per adulti

Accesso alla vasca

direttamente dal bordo



Profondità vasca

45 cm

Livello acqua-bordo vasca:

sfioro

PISCINA CENTRO DIVING

adiacente alla piscina per adulti

Accesso alla vasca

tramite scaletta metallica

Profondità vasca

45 cm

Livello acqua-bordo vasca:

sfioro



SPIAGGIA

Modalità di accesso alla spiaggia

Spiaggia raggiungibile dalla hall, ristorante e camere, attraverso una rampa in porfido lunga 18 metri con pendenza del 7,5/8 %

Alla fine della rampa troviamo sulla destra un box per la consegna e ritiro dei teli mare.

Da qui se si svolta a sinistra si raggiunge l'area piscine, altrimenti proseguendo a dritto si raggiunge la spiaggia, attraverso un percorso su fondo in sabbia abbastanza battuta. All'altezza del bivio con il percorso che proviene dalle piscine e che costeggia i campi da beach volley/tennis, si può proseguire a dritto oppure deviare a destra (preferibile per chi è in carrozzina)



Tipologia di Spiaggia

sabbia



In spiaggia è presente una passerella

NO ma la spiaggia è abbastanza battuta fino alle prime postazioni di ombrelloni

È possibile riservare al cliente con ridotta mobilità/cieco un ombrellone

SI nelle prime file anche se privo di pedana a lato, in prossimità del punto di accesso alla grande piscina naturale



Disponibile sedia anfibia per balneazione persone con mobilità ridotta di proprietà o tramite tour operator

SI sedia anfibia non ad uso esclusivo

Il personale è disponibile ad offrire assistenza per il trasporto con l'ausilio medesimo in acqua e viceversa

SI compatibilmente con gli impegni e gli obblighi di legge concernenti la sicurezza che deve essere garantita a tutti gli ospiti della struttura.

Disponibili servizi igienici fruibili dagli ospiti con mobilità ridotta

SI, (vedi descrizione nella scheda percorsi interni e servizi comuni)

E presente una doccia sulla spiaggia

SI un servizio igienico raggiungibile tramite un tratto in sabbia battuta ed accessibile solo tramite uno scalino con porta e spazi troppo stretti per un ospite in carrozzina.

I servizi più vicini si trovano al pool bar distante ca. 100 m (vedi sezione “Percorsi interni e servizi comuni”).



Note eventuali

Il fondale inizialmente presenta residui corallini misti a sabbia e dopo ca. 20 metri diventa sabbioso ed è possibile nuotare tranquillamente.

ATTIVITÀ SPORTIVE/RICREATIVE E MINICLUB

Attività sportive

Il gruppo animazione propone nuove attività e variegata è l'offerta per gli appassionati di sport. Il villaggio dispone di 1 campo da tennis e 2 campi da calcetto, all'esterno della struttura, sulla sinistra guardando l'ingresso principale. Nel percorso che dalla piscina conduce alla spiaggia troviamo i campi da beach tennis e da beach volley

CAMPI DA TENNIS

n. 1



Modalità di accesso

tramite uno scalino e percorso su fondo sterrato.

CAMPI DA CALCETTO

Si n. 2



Modalità di accesso

tramite uno scalino e percorso su fondo sterrato.

TAVOLI DA PING-PONG



Modalità di accesso

In piano al pool bar

BILIARDI

SI n. 1



Modalità di accesso

In piano al Club House

CAMPI DA BEACH VOLLEY E BEACH TENNIS

SI



Modalità di accesso

In piano su fondo sabbioso

Palestra/Fitness

Modalità di accesso alla palestra/fitness

al piano dei blocchi 5 e 6, raggiungibili dalla hall attraverso due doppie rampe e una successiva rampa (vedi percorsi interni); accessibile in piano

Larghezza utile porta di ingresso

73 cm



Miniclub/area giochi

Bravo si prende cura dei suoi piccoli ospiti, dai 4 ai 13 anni, con tanti giochi ed attività interessanti, appositamente studiati da personale qualificato, e svolte sia nell'area giochi posta nell'area

piscine, che nei locali che ospitano il miniclub, di fronte al Clubhouse

Modalità di accesso al miniclub

In piano di fronte al Clubhouse

Larghezza utile porta di ingresso

67 cm X 2

Tipologia della porta

A due ante



Modalità di accesso all'area giochi

Si nell'area piscine, su fondo sterrato



Al ristorante è previsto il pranzo con lo staff di animazione

SI

Note eventuali

Orario del **Bravo Bimbo** al momento della verifica: dalle 9,30 alle 13,30 con pranzo nell'area dedicata al ristorante, dalle 9,30 alle 17,30, con la merenda, e alle 19,30 per la cena.

Ai ragazzi del Bravo Gemma di età 9-13 (junior) e 14-17 (Befree) sono offerti appuntamenti sportivi ed eventi d'intrattenimento sotto l'onda dell'energia e del movimento.

Teatro

Equipe di animazione Bravo intrattiene i propri ospiti in serata con vari spettacoli, come cabaret, varietà, giochi, musical, nell'anfiteatro che si trova di fronte all'ingresso principale a circa 50 metri.

Modalità di accesso al teatro

tramite rampa di raccordo lunga 92 cm, larga 120 cm, e pendenza 11%



Larghezza utile porta/varco di ingresso

Varco aperto

La zona tribuna è al coperto

No

Sono previsti postazioni per persone in carrozzina

in alto agli ultimi gradoni

**Note eventuali**

Servizi igienici fruibili nella parte alta della tribuna e accessibili tramite soglia alta 2 cm

Negozi**Modalità di accesso ai negozi**

Di fronte al ristorante principale, con accessibilità in piano, troviamo la boutique del Bravo e l'assistenza. Appena usciti dalla hall, nei corridoi ai lati che conducono alle altre aree comuni,

troviamo diversi negozi, tutti accessibili in piano e raggiungibili da una porta di accesso che presenta una soglia larga 10 cm e uno scalino esterno/interno alto 5 cm.



Sala meeting

Modalità di accesso alla Sala meeting

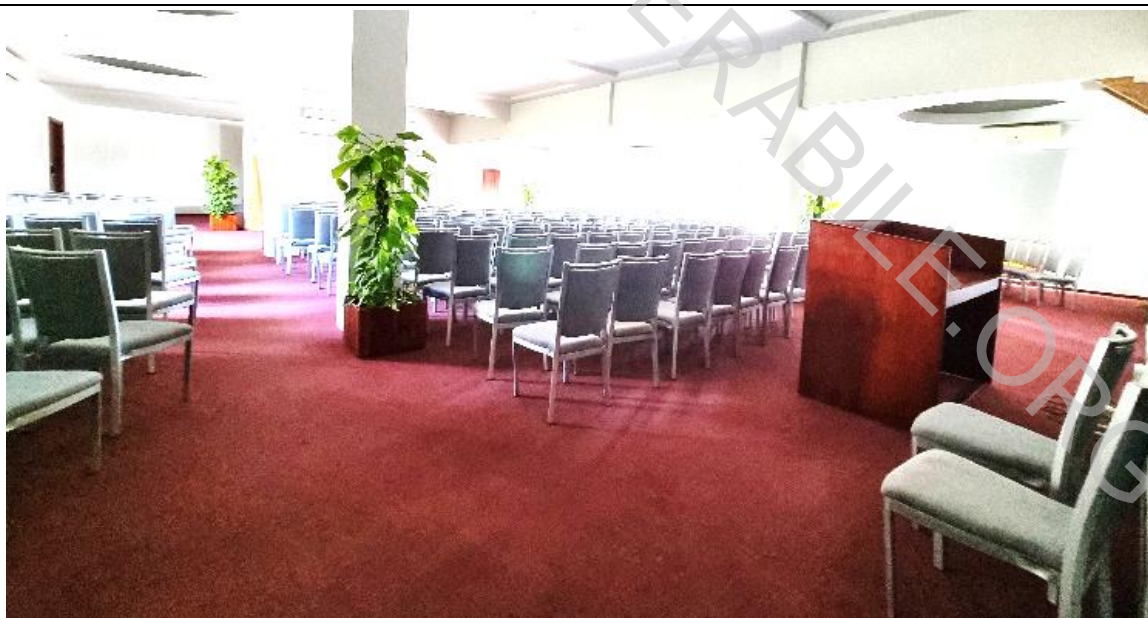
In piano

Larghezza utile porta/varco di ingresso

68 cm X 2 ante

Ubicazione

Nei pressi della Hall



Centro benessere - Spa

Modalità di accesso alla Spa

Dalla hall in piano



Dalla sala reception troviamo ingressi sale trattamenti estetici e parrucchieri

Larghezza utile porta/varco di ingresso

80 cm X 2 ante a vetro

Altezza banco della reception

112 cm

Al centro benessere/Spa sono presenti le seguenti attività:

SALA TRATTAMENTI ESTETICI E PARRUCHIERI

Modalità di accesso

Dalla sala reception in piano

SAUNA

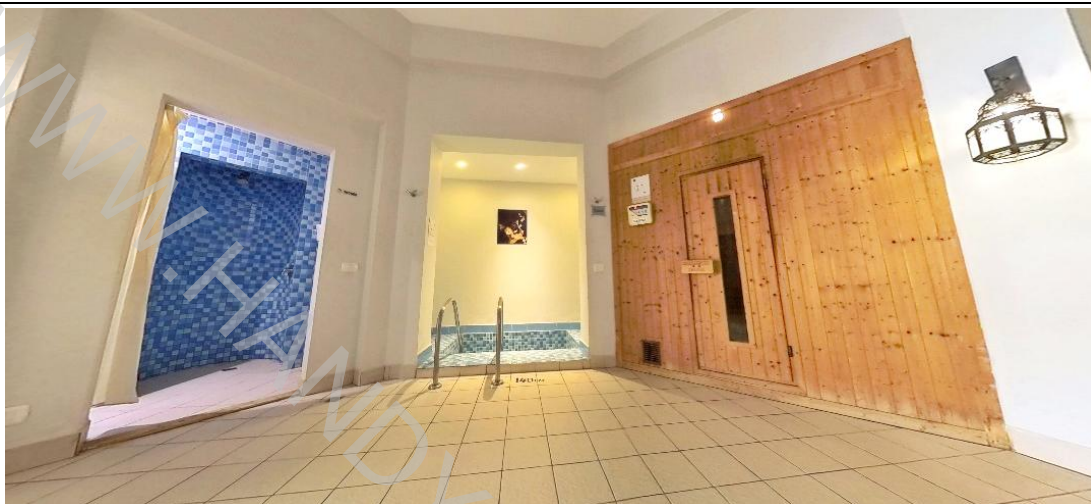
Modalità di accesso

Accessibile in piano, con larghezza utile porta di 53 cm e soglia larga 10 cm e alta 22 cm

BAGNO TURCO

Modalità di accesso

Accessibile con gradino di 1 cm, con larghezza utile porta di 78 cm



VASCA IDROMASSAGGIO

Modalità di accesso

Accessibile con scaletta metallica, alta 140 cm



SALA MASSAGGIO

Modalità di accesso

Accessibile in piano, con larghezza utile porta 80 cm

Letto per massaggio

Alti 70 cm fissi e non regolabili

PISCINA



Modalità di accesso

accessibile in piano tramite porta con larghezza utile di 80 cm

Modalità di accesso alla vasca

tramite ampia rampa digradante con 8 scalini e corrimano. Possibile utilizzo da parte di ospiti con mobilità ridotta della sedia JOB per entrare e uscire dall'acqua



SERVIZI IGIENICI

Servizi igienici e doccia non fruibili da un ospite in carrozzina per gli spazi troppo ristretti.



LOCALE SPOGLIATOIO

Modalità di accesso

accessibile in piano con varco superiore a 90 cm

Gli armadietti se presenti sono posti ad altezza minima

65 cm

Centro diving





Per chi ha una disabilità motoria da valutare in loco con i responsabili diving la possibilità di effettuare una immersione, utilizzando la sedia anfibia da mare disponibile sulla spiaggia.

Si parte al mattino in pulmino verso una delle baie coralline nel raggio di 20/30 minuti sulla costa e che offrono un facile accesso al mare per subacquei e snorkelisti, oppure in gommone o barca in base al punto di immersione

Ubicazione diving

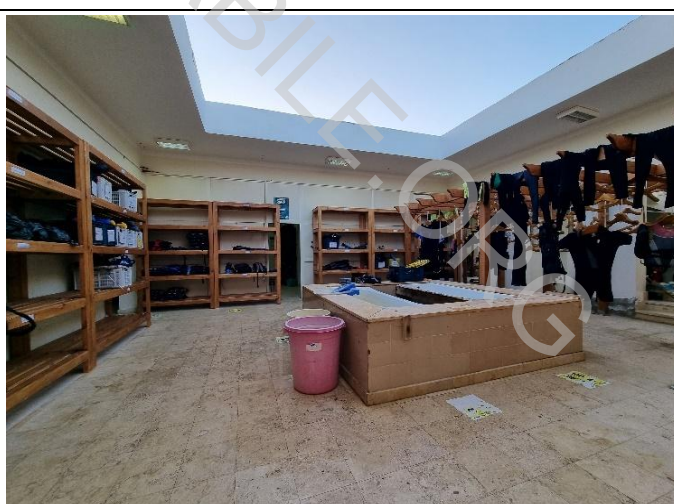
Nei pressi dell'area piscine

Modalità di accesso

In piano

Il locale per la vestizione è accessibile

Sì, in piano



Nelle vicinanze servizi igienici fruibili dagli ospiti in carrozzina
Si (vedi “servizi igienici aree comuni”)
Tipi di natante disponibili per le immersioni:
Gommoni ormeggiati in spiaggia a 100 metri dal diving e a 20 metri dalla battigia Le barche a motore, Princess Maria & King, sono ormeggiate a Marsa Alam, che dista soli 20 minuti dal Diving Center
Possibilità di noleggio completo di attrezzature
Si, area deposito e lavaggio attrezzature, deposito custodito per attrezzatura subacquea, area ospiti attrezzata
Disponibilità di aule e corsi
Si
Possibilità di conseguire brevetto PADI
Si
Modalità per il passaggio del sub con mobilità ridotta fino al natante e viceversa
I gommoni sono ormeggiati direttamente sulla Spiaggia del Villaggio a 100 metri dal Diving Center e a circa 20 metri dalla battigia. Disponibilità del personale ad accompagnare l'ospite al gommone con l'ausilio della sedia anfibia JOB e al trasferimento interno. Per la discesa in acqua, la persona viene fatta sedere sul bombolone del gommone e fatto scivolare in acqua
Modalità per entrare e uscire dall'acqua una volta che il sub con mobilità ridotta è a bordo del natante
deve ricorrere all'aiuto dello staff diving
IMMERSIONI ed ESCURSIONI
Località delle escursioni
Gemma Housereef – snorkeling in gommone Abu Dabbab – escursione con snorkeling
GEMMA HOUSEREEF
meravigliosa barriera corallina di fronte al Villaggio Gemma Resort e raggiungibile solo in gommone in pochissimi minuti. Si sale in gommone direttamente e comodamente dalla spiaggia del Villaggio e in pochi minuti ci si ritrova a fare snorkeling tra migliaia di coloratissimi pesci e variopinto corallo.

ABU DABBAB

escursione con snorkeling mezza giornata da terra ideale per le famiglie. La spiaggia è attrezzata con ombrellone, sdraio, doccia e servizi igienici inclusi nel prezzo accessibili tramite rampa ma con spazi ristretti per chi si sposta in carrozzina.

Escursione in una delle barriere più belle e divenuta famosa per la presenza di numerose e socievoli Tartarughe Marine e del Dugongo.

Si parte di prima mattina dal Bravo Gemma con mezzo che non dispone di rampa per il trasporto di persone in carrozzina.

Si arriva dopo circa 25 minuti nella bella spiaggia di Abu Dabbab e si parcheggia proprio dietro la spiaggia a ca. 50 metri dalle postazioni di ombrellone, un tratto su sabbia battuta abbastanza percorribile anche da chi si sposta in carrozzina.

Dalla postazione di ombrellone si raggiunge l'accesso agevolato al mare tramite sedia anfibia JOB (si consiglia di chiederla al Bravo Gemma per il tramite del centro diving) oppure con l'aiuto del personale del diving tutti gentili e disponibili ad aiutare.

La caratteristica molto positiva per questo tratto di mare è che la barriera non è frontale e molto distante da riva, come è solito trovare, ma parte da riva e si trova ai lati del corridoio su fondo sabbioso. Alla persona con mobilità ridotta viene affiancato una guida esperta e qualificata del centro che lo accompagna grazie all'ausilio di una ciambella, durante lo snorkeling.

Qui le Tartarughe si trovano spesso in poco più di un metro d'acqua vicino riva e si può nuotare insieme a loro! Si incontrano facilmente anche le razze variamente colorate.

La barriera è popolata da moltissimi pesci e con un pò di fortuna si può anche nuotare con il Dugongo.

Modalità di accesso alla spiaggia Abu Dabbab

In piano





Abu Dabbab



Modalità di accesso alla battigia dalla postazione

Tramite sedia anfibia JOB oppure con l'aiuto del personale del diving

Presenti servizi igienici accessibili e doccia

Si

Modalità d'ingresso nella doccia e dei servizi igienici

Tramite rampa ma con spazi ristretti

ALTRE IMMERSIONI

BANANA REEF in gommone veloce

- Distanza: 20-25 minuti
- Disponibile per subacquei di ogni livello
- Profondità Massima: 18 mt

SHA'AB GHADEER in gommone veloce

- Distanza: 20-25 minuti
- Disponibile per subacquei di ogni livello

Profondità Massima: 20 mt

STUDI MEDICI/STRUTTURE SANITARIE

Ospedali nei pressi della struttura

Ospedale Porto Ghalib distante 89 km dalla struttura,
km 72 Quseir- Marsa Alam Road
Telefono (065) 3700122, (065) 3700120
<http://www.portghalibhospital.com/site/about.php>

Eventuali strutture per la dialisi

Il centro dialisi più vicino si trova a Marsa Alam e dista 27 km circa
ONE DAY SURGERY HOSPITAL

Studio medico in struttura

Al villaggio è presente un medico, con orari di ambulatorio che vengono indicati all'ingresso e possono variare a seconda del periodo. L'ambulatorio si trova nei pressi dell'assistenza Bravo di fronte al ristorante principale, raggiungibile in piano. La porta d'ingresso, a due ante, ha una larghezza utile di 65 cm X 2



Copyright – Diritto d'autore e proprietà intellettuale

Tutto ciò che è riportato in questa scheda e nel sito web di Handy Superabile, **documentazione, contenuti, testi, il logo, il lavoro artistico sono di proprietà di Handy Superabile** e sono protetti dal diritto d'autore nonché dal diritto di proprietà intellettuale.